

Resultados da avaliação interna



2.º Período
2021/2022

Cofinanciado por:

Índice

	Pág.
1. Indicadores de monitorização EQAVET	
1.1. Taxa de conclusão dos cursos.....	3
1.2. Taxa de colocação após conclusão dos cursos	4
1.3. Percentagem de satisfação dos empregadores em relação aos formandos	4
AVALIAÇÃO	
2. Alunos avaliados.....	5
3. Aulas dadas.....	6
4. Assiduidade	9
5. Resultados escolares	
5.1. Análise por classificações	11
5.2. Aproveitamento escolar global	13
5.3. Módulos em atraso.....	13
6. Ocorrências participadas e procedimentos disciplinares	14
7. Medidas de recuperação e promoção do sucesso educativo	
7.1. Abordagem multinível	15
7.2. Medidas universais.....	17
7.3. Mentoria	17
7.4. Projetos/Atividades	18
REVISÃO	
8. Monitorização das ações desenvolvidas	22
9. Análise global	
9.1. Aspetos positivos	22
9.2. Áreas de melhoria	23
10. Orientações gerais	
10.1. Estratégias globais de intervenção para o próximo período/ano	23

1. Indicadores de monitorização EQAVET**1.1. Taxa de conclusão dos cursos****Histórico**

Ciclo	Curso	N.º de alunos que iniciaram	N.º de alunos que concluíram	Taxa de conclusão
2014/2017	TRFA	20	9	45,0%
2016/2019	TGPSI	17	11	64,7%
2017/2020	TAS 1	15	7	46,7%

Indicador

Objetivo	Meta
Aumentar a taxa de conclusão dos CFP	≥ 50%

Cursos em progresso

Ciclo	Curso	N.º de alunos que iniciaram	N.º de alunos que concluíram	Taxa de conclusão
2019/2022	TD	10	a)	
2019/2022	TAS	10	a)	
2020/2023	TD	9	a)	
2021/2024	TEAC	9	a)	

a) Ciclo formativo em curso

Cofinanciado por:

1.2. Taxa de colocação após conclusão dos cursos**Histórico**

Ciclo	Curso	N.º de Diplomados	Diplomados a exercer profissões relacionadas	Diplomados a exercer profissões não relacionadas	Taxa de colocação
2014/2017	TRFA	9	1	0	11,1%
2016/2019	TGPSI	11	2	4	54,5%
2017/2020	TAS 1	7	2	2	57,1%

Indicador

Objetivo	Meta
Aumentar a taxa de colocação após conclusão dos cursos	≥58%

1.3. Percentagem de satisfação dos empregadores em relação aos formandos**Histórico**

Sem dados

Indicador

Objetivo	Meta
Apurar a percentagem de satisfação dos empregadores em relação aos formandos	3.5

Esta meta foi apurada com base no processo de alinhamento EQAVET.

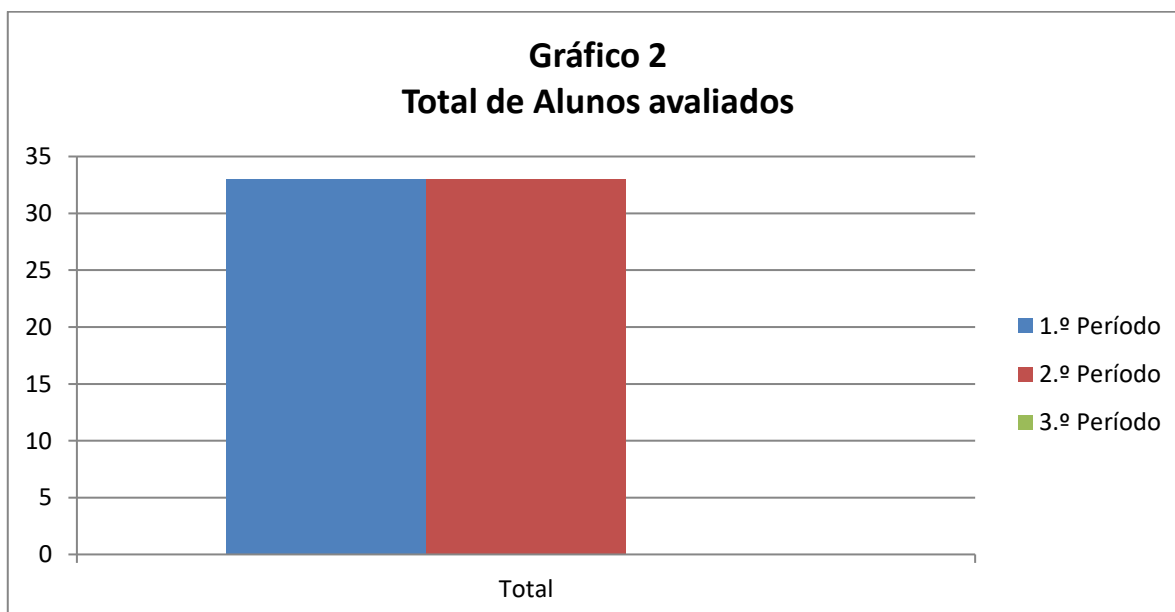
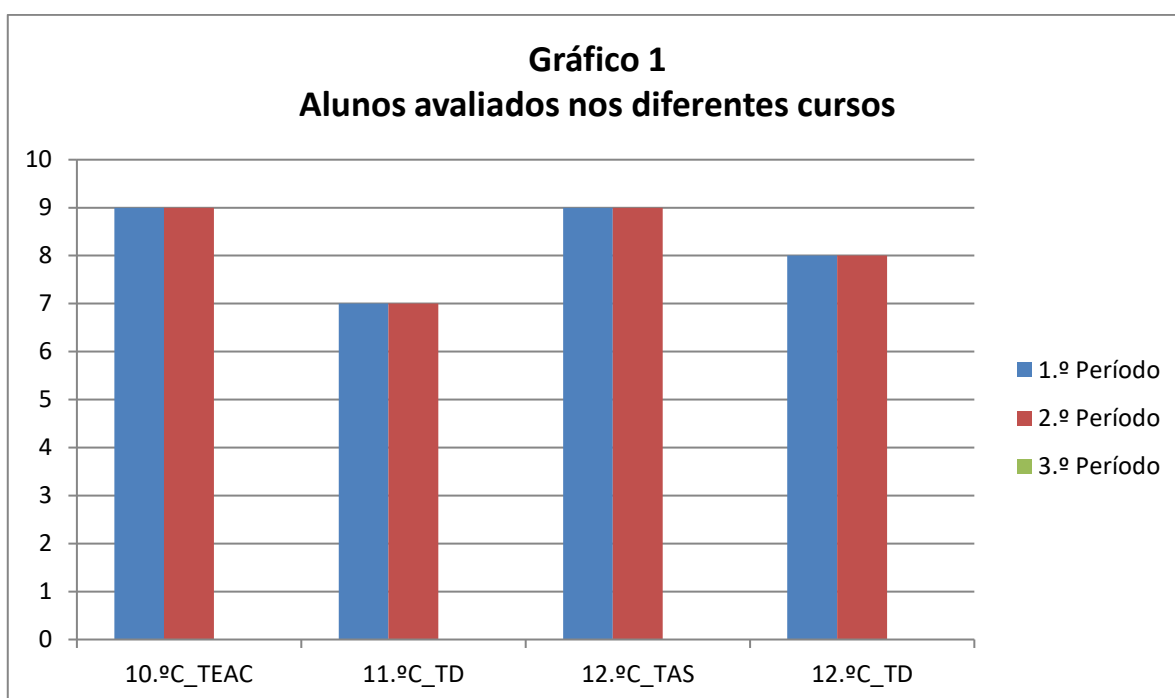
Cofinanciado por:

2. Alunos avaliados

Tabela 1

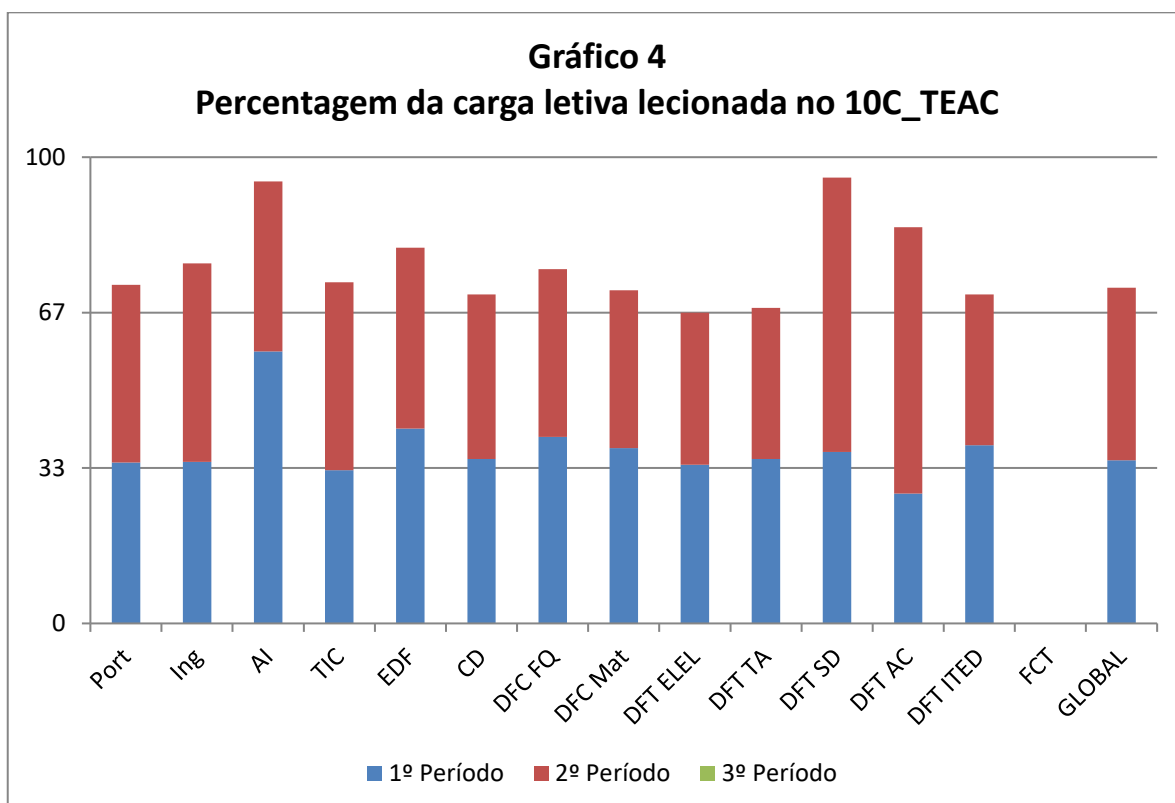
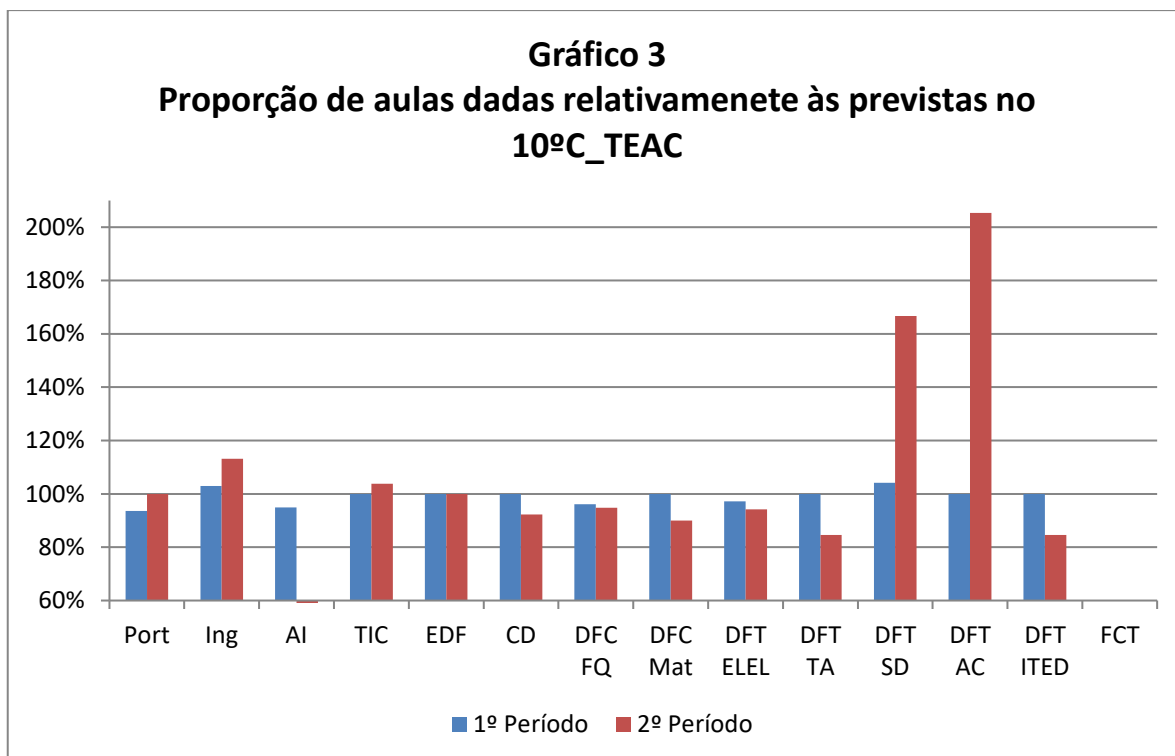
Número de aluno avaliados

	10.ºC_TEAC	11.ºC_TD	12.º_TAS	12.ºC_TD	Total
Alunos inscritos	9	8	9	8	34
1.º Período	9	7	9	8	33
2º Período	9	7	9	8	33

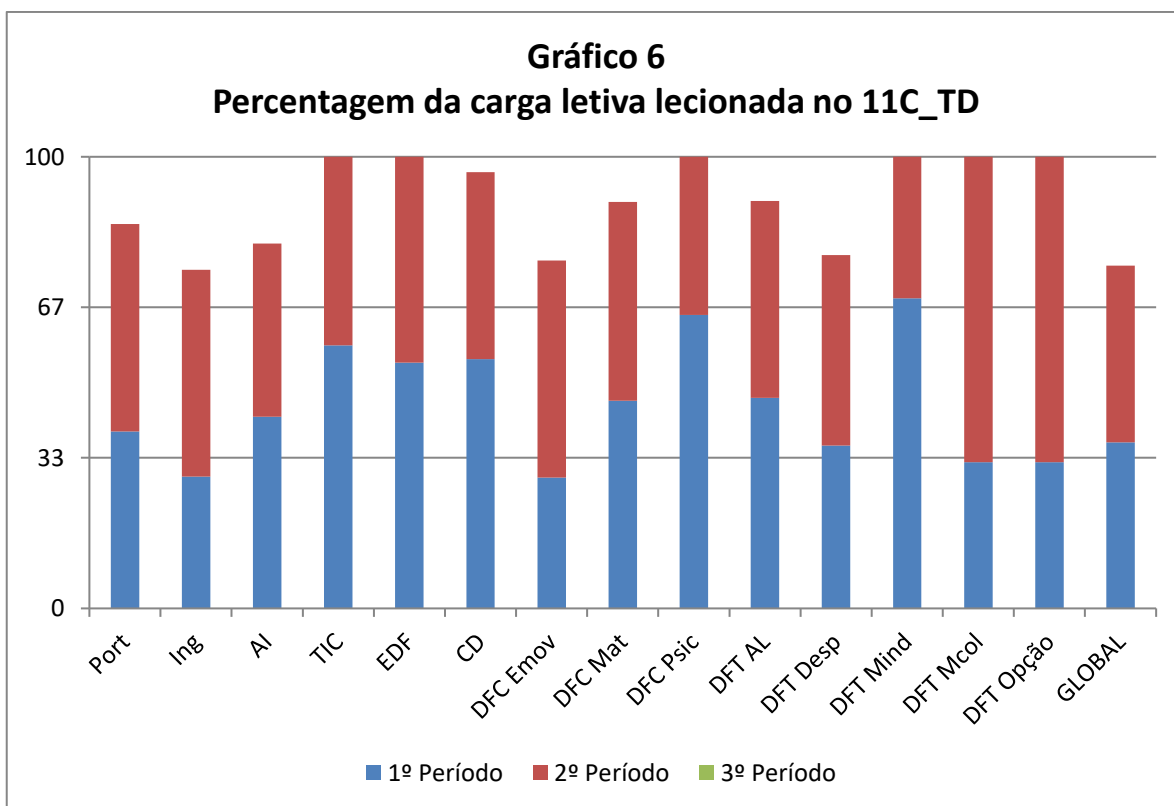
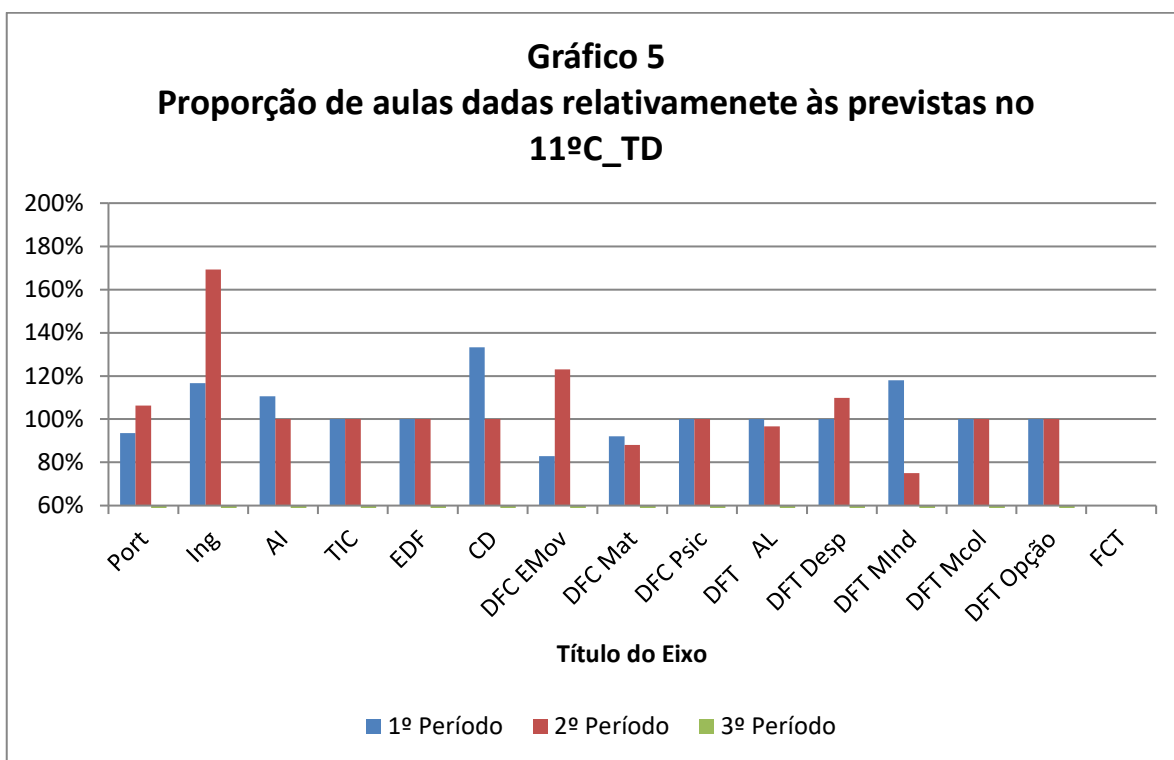


Cofinanciado por:

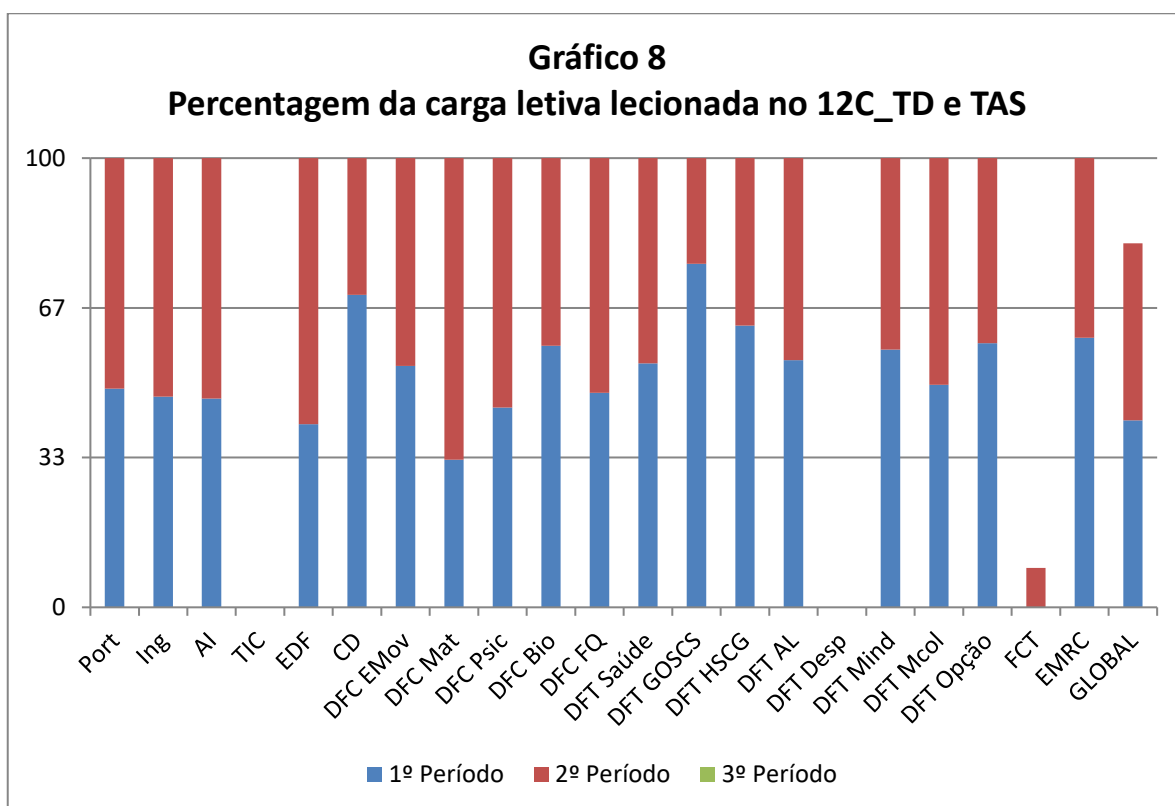
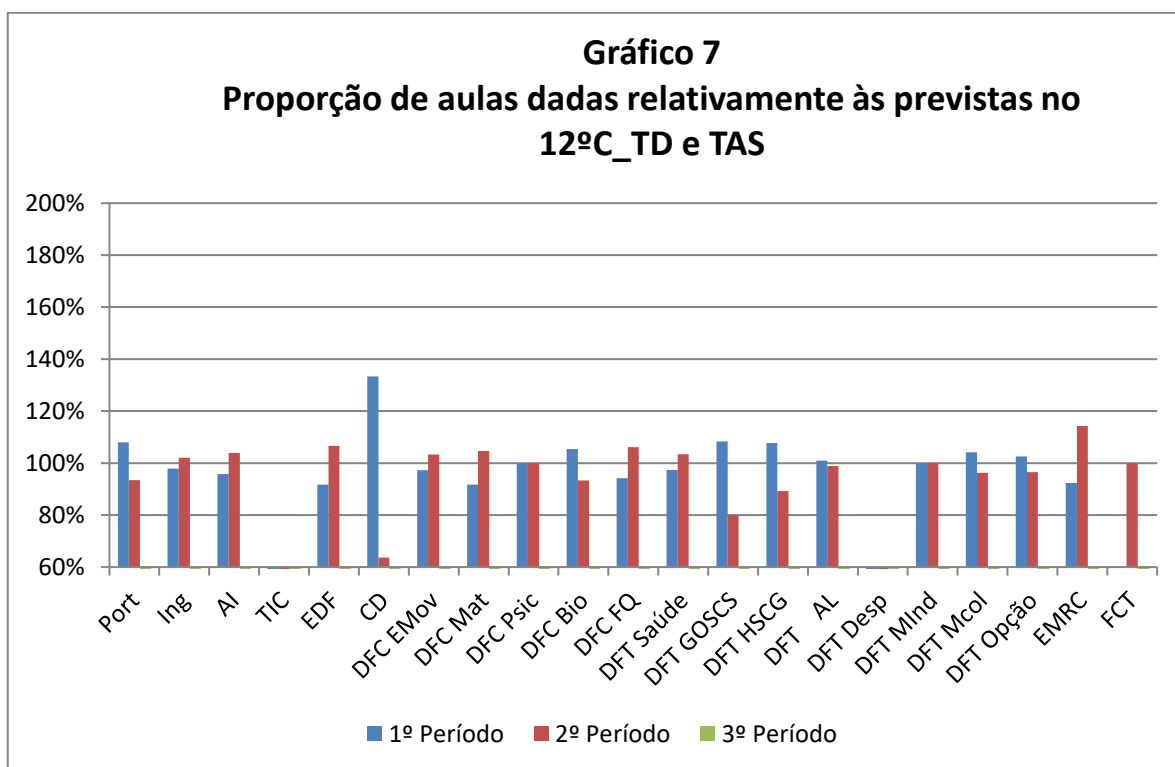
3. Aulas dadas



Cofinanciado por:



Cofinanciado por:



Cofinanciado por:

Tabela 2

Média global de percentagem de aulas dadas relativamente às previstas

	10.ºC_TEAC	11.ºC_TD	12.ºC_TD e TAS
1.º Período	98%	101%	100%
2.º Período	102%	104%	100%

4. Assiduidade

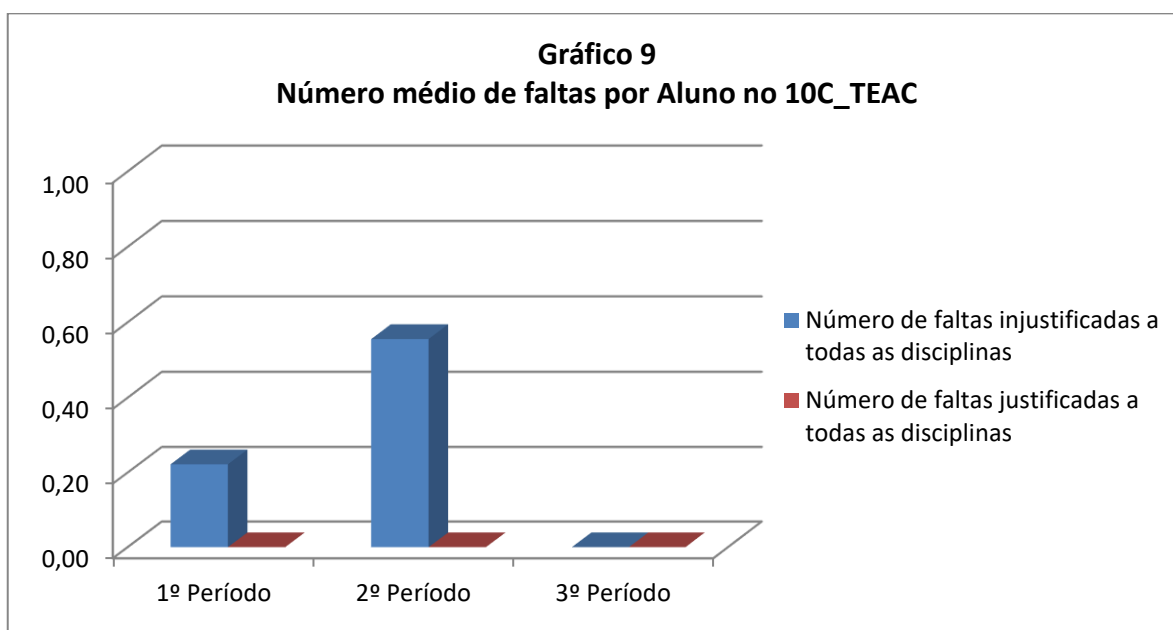
Tabela 3

Total de faltas

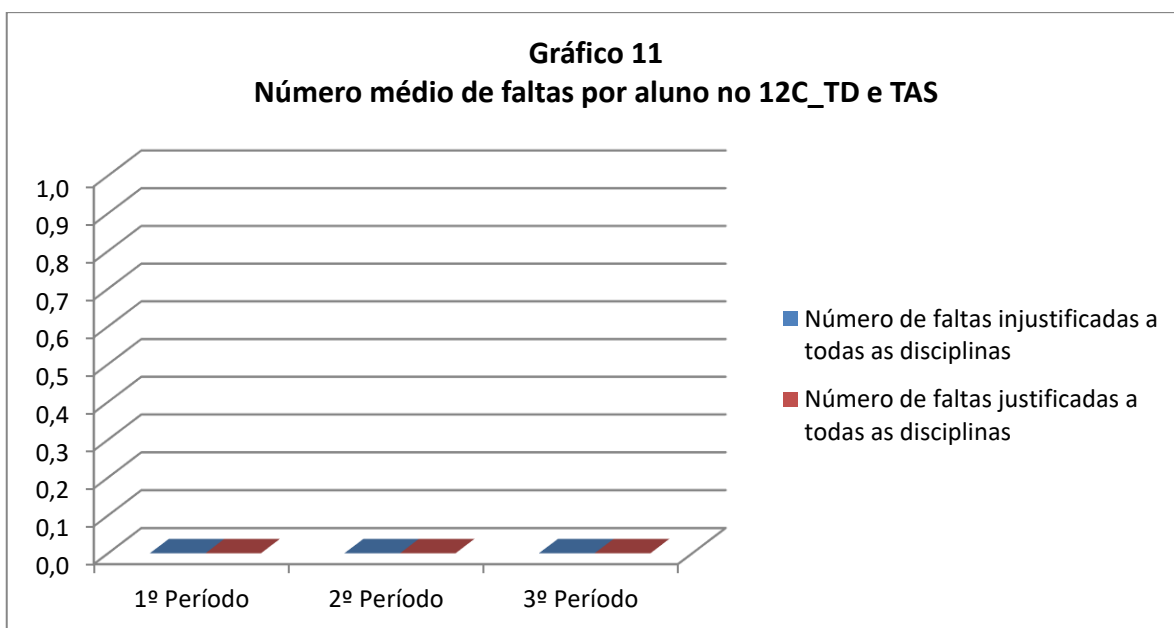
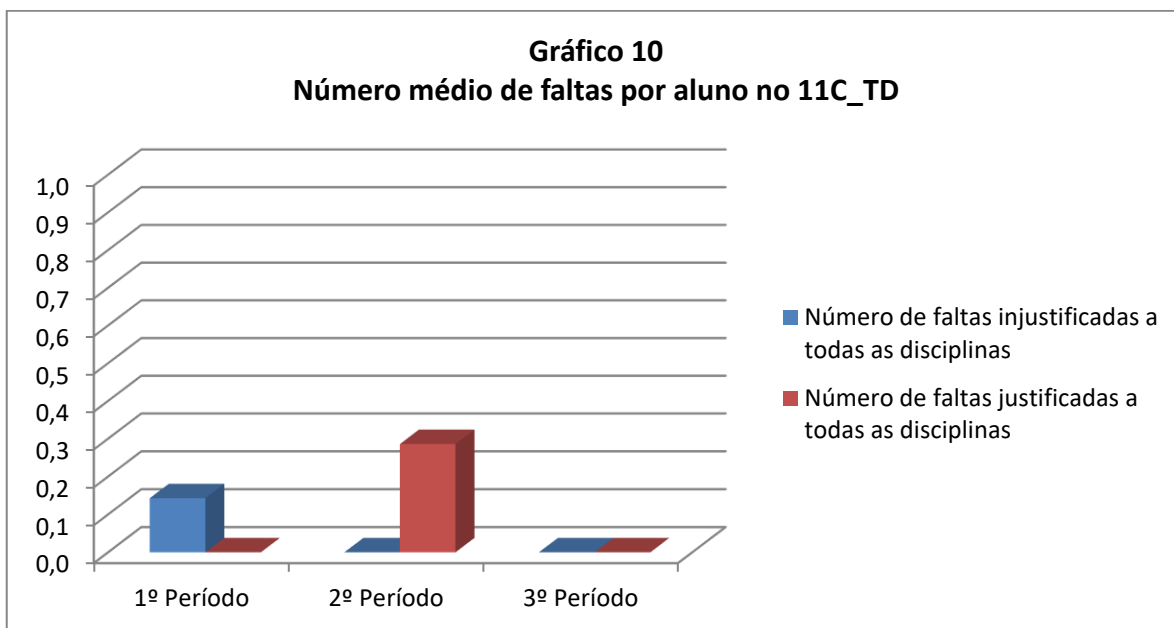
	10.ºC_TEAC		11.ºC_TD		12.ºC_TD e TAS	
	Injustificadas	justificadas	Injustificadas	justificadas	Injustificadas	Justificadas
1.º Período	2	0	1	0	0	0
2.º Período	5	0	0	2	0	0

Gráfico 9

Número médio de faltas por Aluno no 10C_TEAC

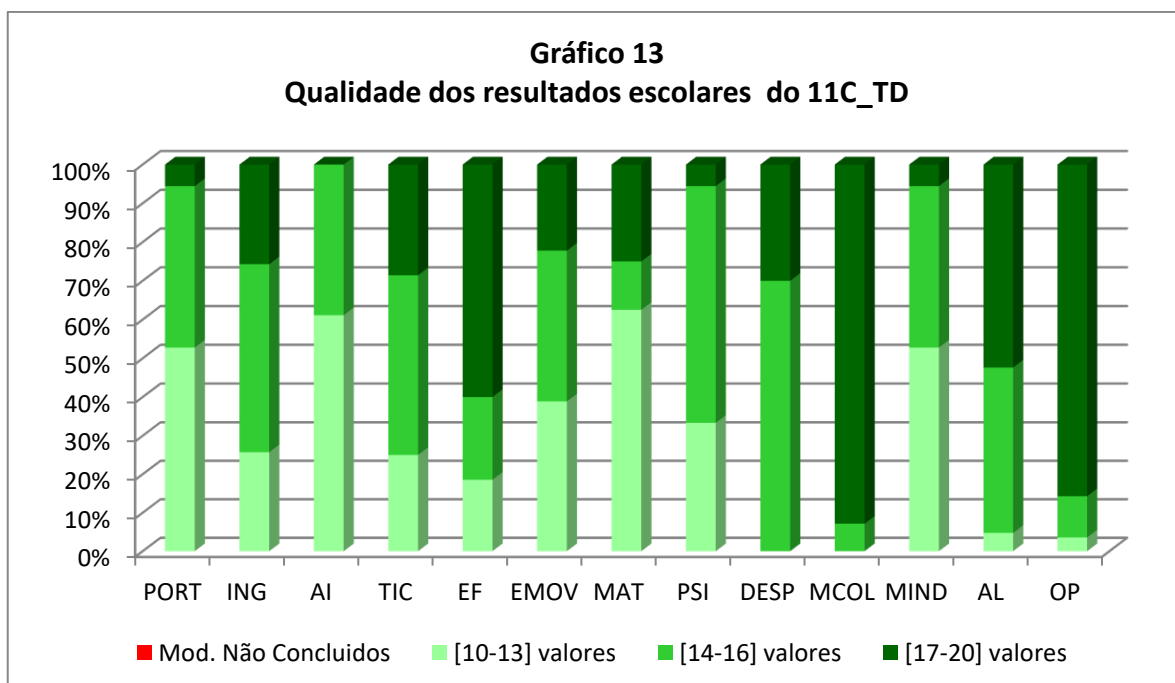
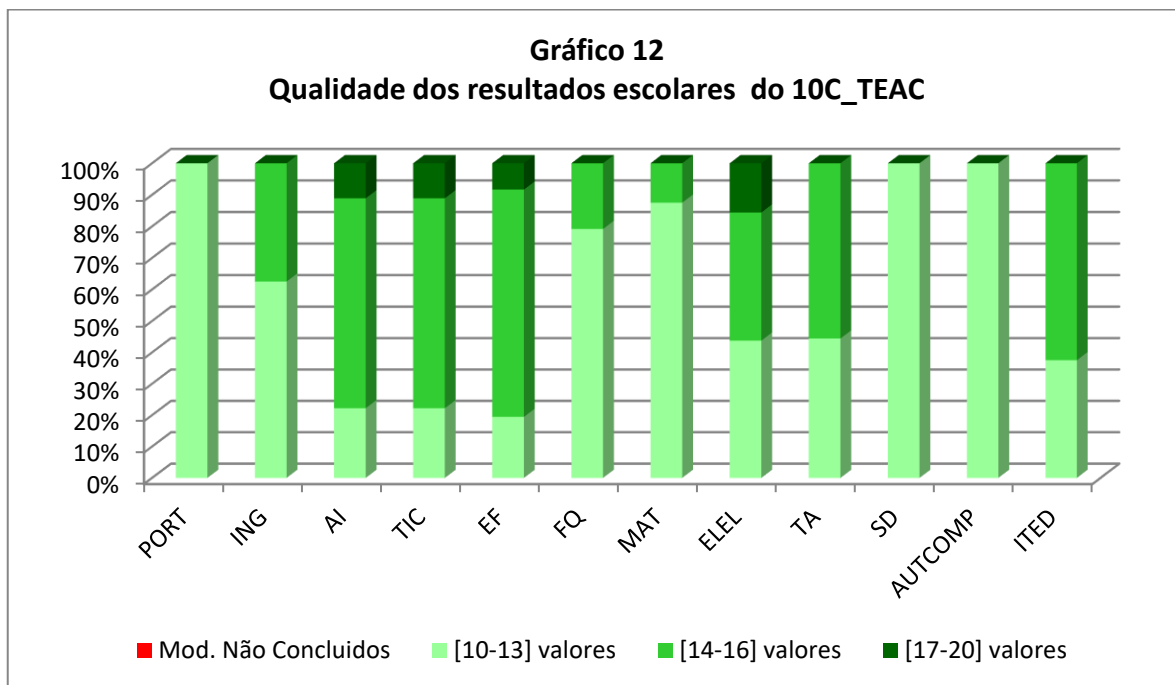


Cofinanciado por:

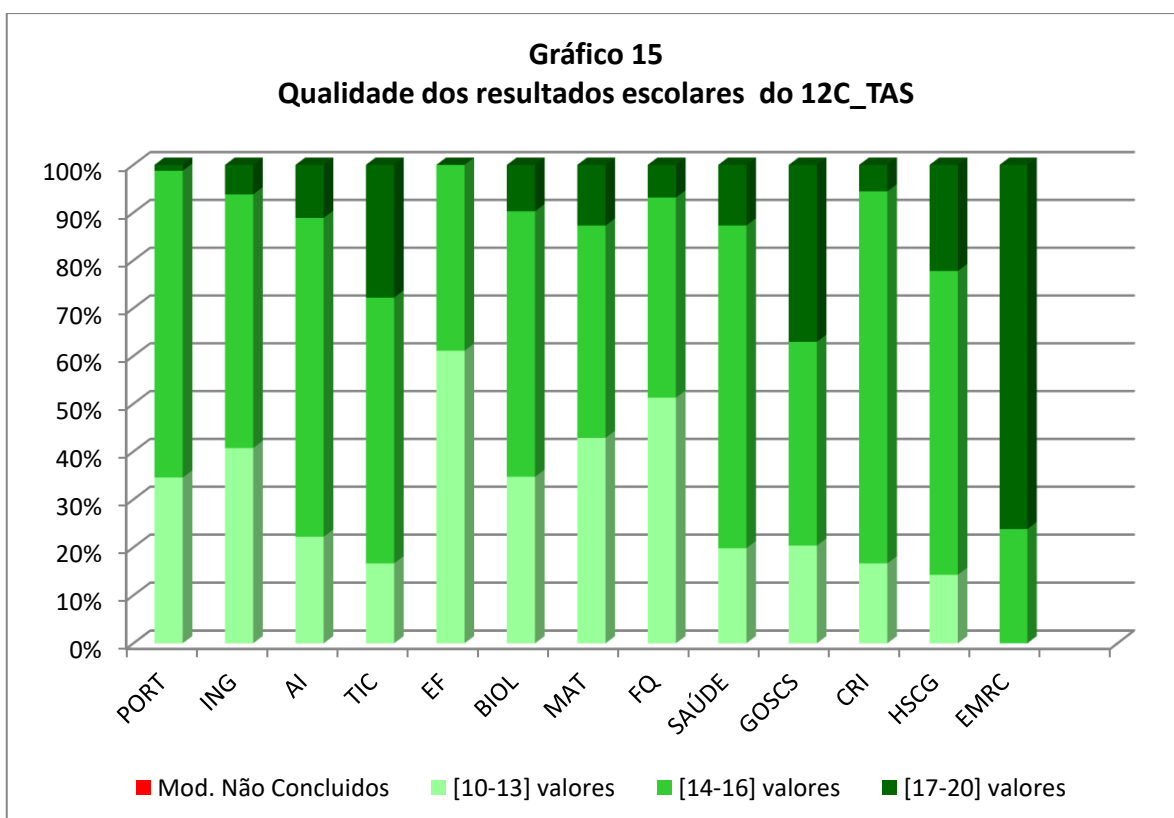
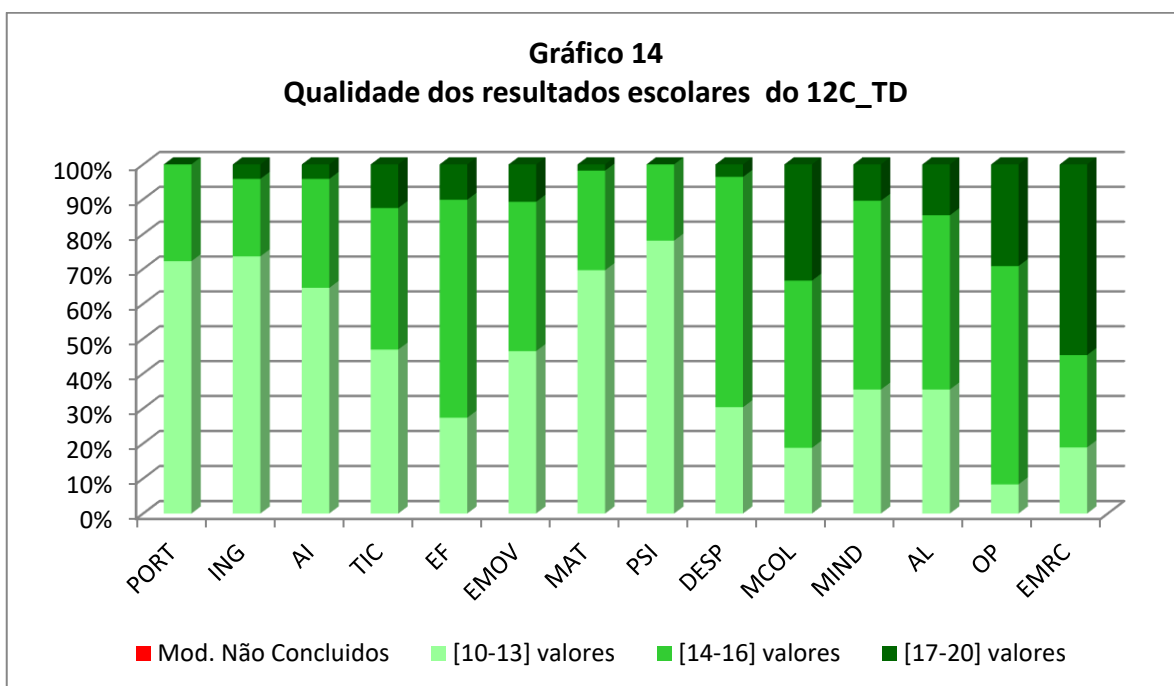


5. Resultados Escolares

5.1. Análise por classificações



Cofinanciado por:



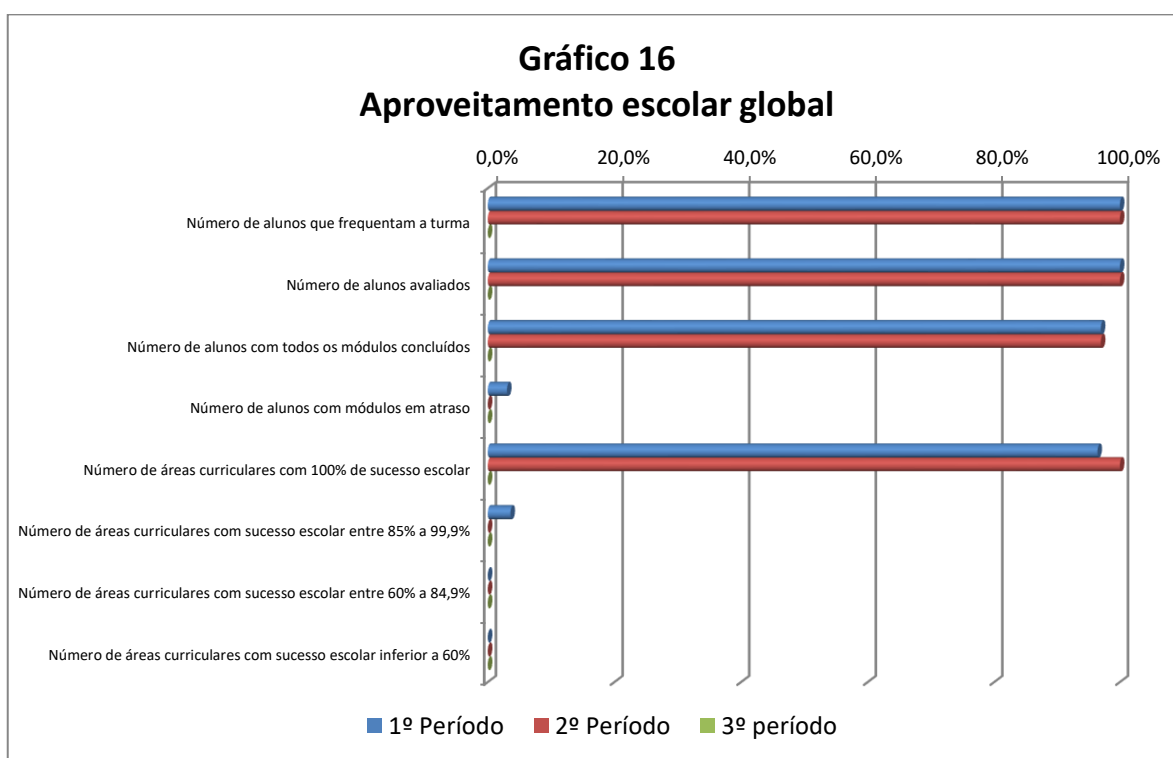
Cofinanciado por:

Tabela 4

Média das classificações dos alunos no final de cada período de cada um dos cursos

	1º Período 2021/22	2º Período 2021/22	3º Período 2021/2022
10.ºC_TEAC	12,78	12,85	
11.ºC_TD	15,31	15,39	
12.ºC_TD	12,99	13,16	
12.ºC_TAS	14,35	14,37	

5.2. Aproveitamento escolar global

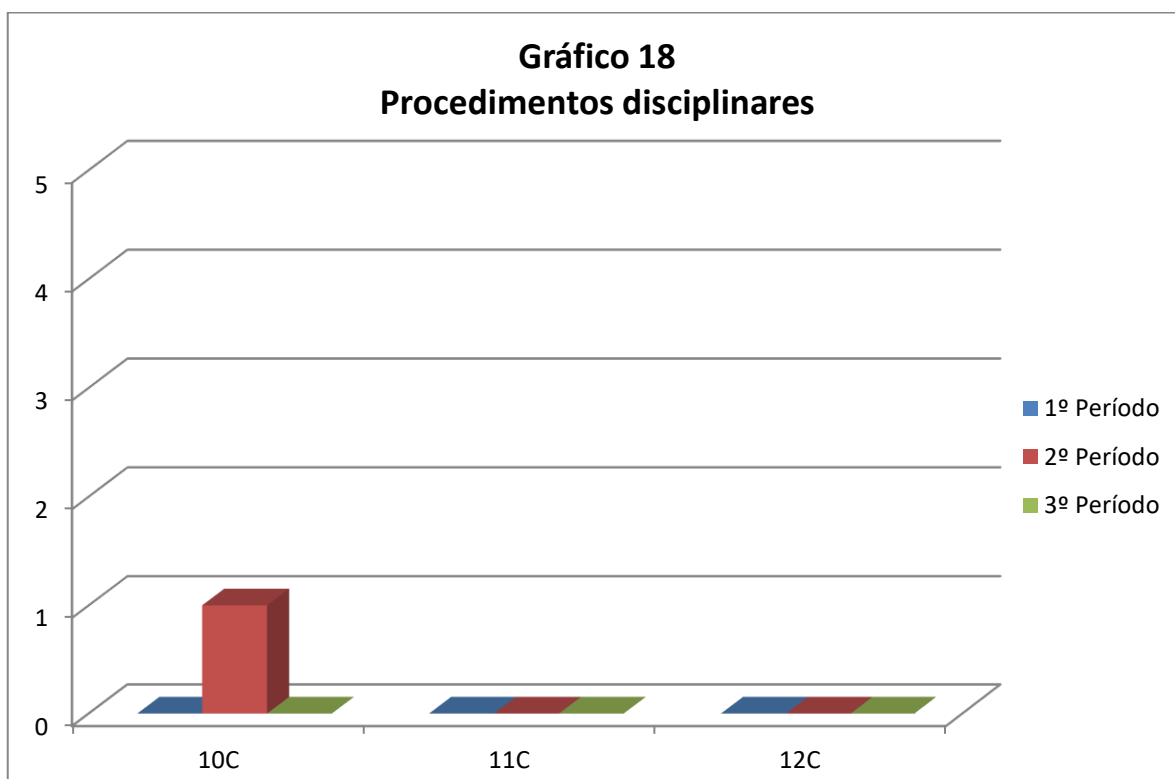
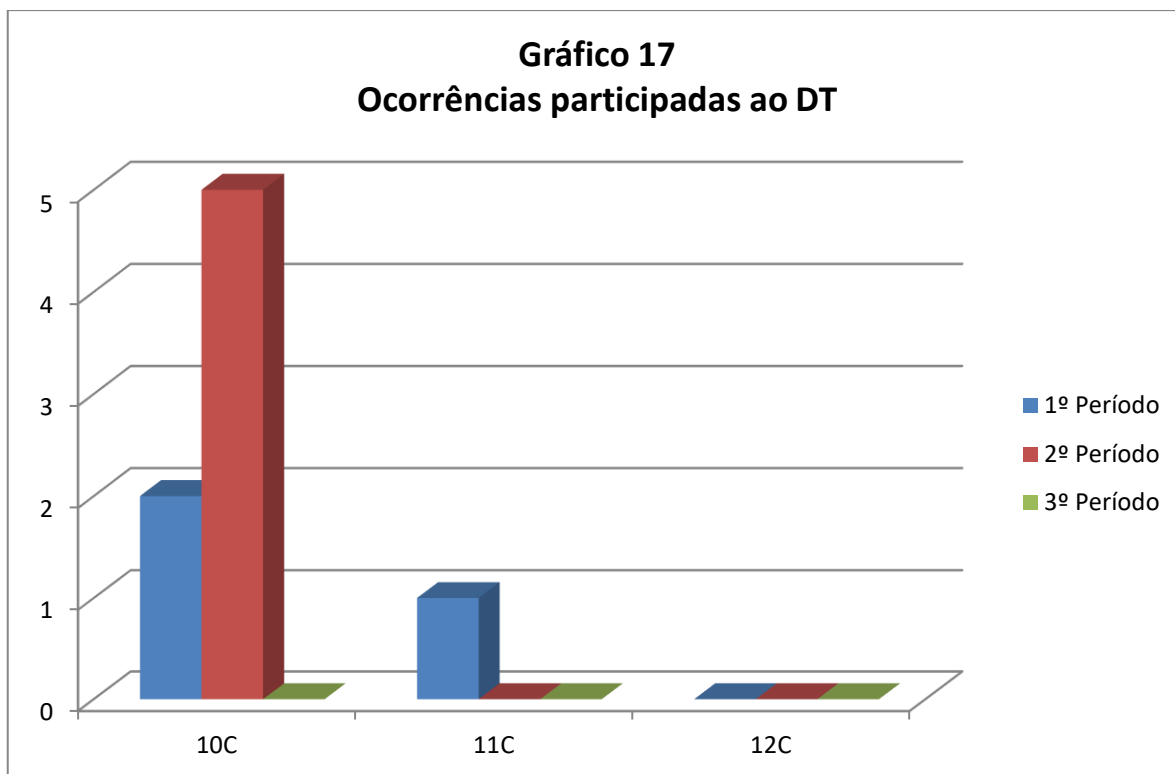


5.3. Módulos em Atraso

Turma	Disciplina	Módulo Ordem (designação)	Ano letivo do módulo	N.º de Alunos
10.ºC_TEAC	0	0	0	0
11.ºC_TD	0	0	0	0
12.ºC_TAS	0	0	0	0
12.ºC_TD	0	0	0	0

Cofinanciado por:

6. Ocorrências participadas e procedimentos disciplinares



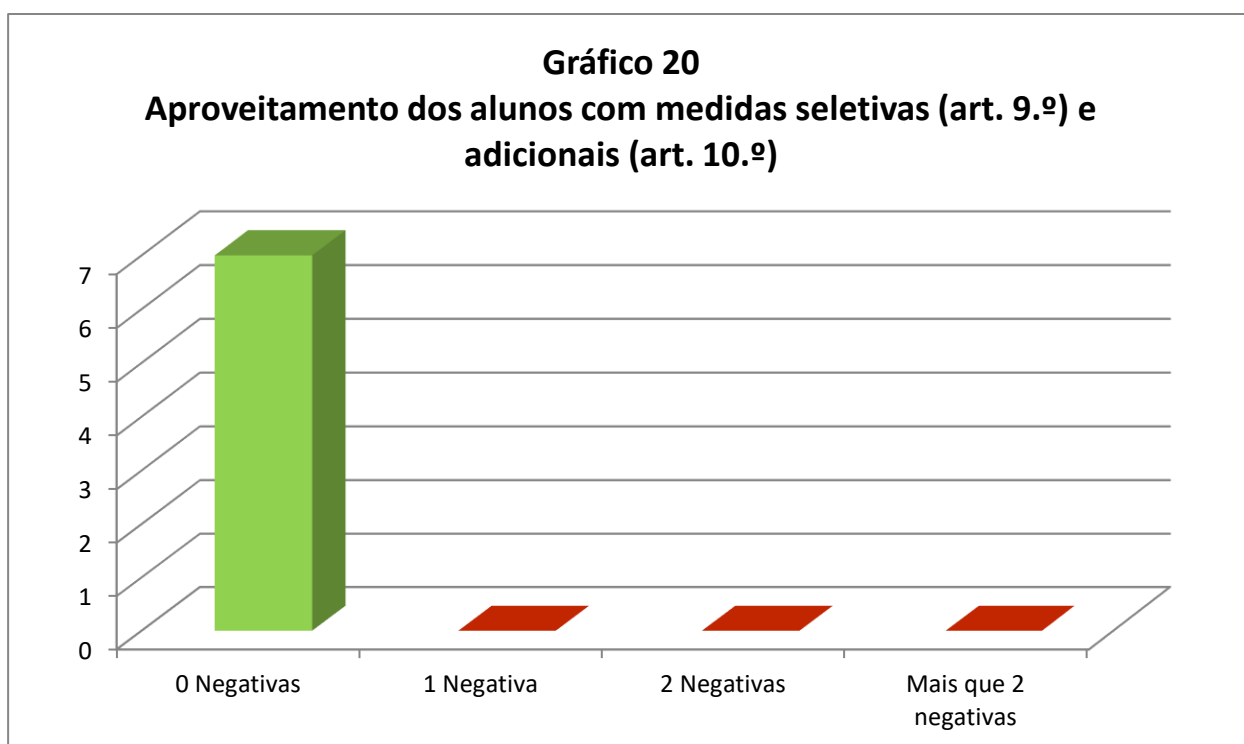
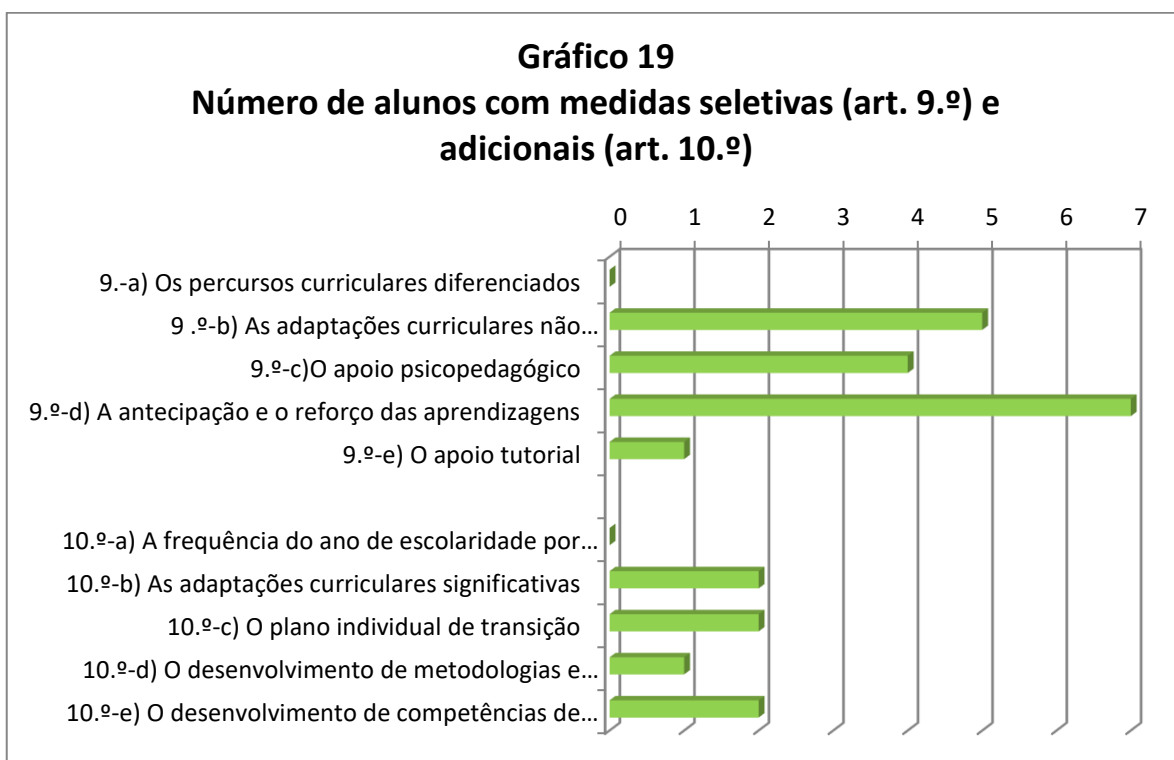
7. Medidas de recuperação e promoção do sucesso educativo**7.1. Abordagem multinível**

		Abordagem Multinível												
	Medidas Seletivas (art.9.º,nº2)					Medidas Adicionais (art. 10.º, n.º 4)					Nº de aval. Neg.			Avaliação ^{a)}
	a	b	c	d	e	a	b	c	d	e	1ºP	2ºP	3ºP	
12.º C		x	x	x							0	0		3
		x		x							0	0		3
		x		x							0	0		3
		x		x							0	0		3
11.º C			x	x			x	x		x	0	0		3
10.º C		x	x	x							0	0		3
			x	x			x	x	x	x	0	0		3

a) 1 - As medidas enunciadas não estão a ser adequadas às necessidades e potencialidades do aluno, não estando a promover a garantia das condições da sua realização plena, nem a promover a equidade e a igualdade de oportunidades no acesso ao currículo, na frequência e na progressão ao longo da escolaridade obrigatória.

2-As medidas enunciadas estão a ser adequadas às necessidades e potencialidades do aluno, estando a promover a garantia das condições da sua realização plena, promovendo a equidade e a igualdade de oportunidades no acesso ao currículo, na frequência e na progressão ao longo da escolaridade obrigatória. No entanto, existem alguns aperfeiçoamentos a efetuar para que consigam atingir todos os objetivos a que se propõem.

3- As medidas enunciadas estão a ser adequadas às necessidades e potencialidades do aluno, estando a promover a garantia das condições da sua realização plena, promovendo a equidade e a igualdade de oportunidades no acesso ao currículo, na frequência e na progressão ao longo da escolaridade obrigatória.



Cofinanciado por:

7.2. Medidas universais

Das respostas educativas dadas com o objetivo de promover a participação e a melhoria das aprendizagens resultou a seguinte apreciação:

Medidas Universais		Avaliação
a) Diferenciação pedagógica	Trabalhos de recuperação; Trabalhos de pesquisa; Atualização caderno diário; Questões aula;	Positiva
b) Enriquecimento Curricular	Desporto Escolar(modalidade futsal) ✓ 5 alunos	Satisfaz bem
	Desporto Escolar (modalidade badminton) ✓ 2 alunos	Satisfaz bem
	Desporto Escolar (modalidade ténis) ✓ 2 alunos	Satisfaz
	Clube WEb TV- Robótica ✓ 1 aluno	Satisfaz bem
c) Intervenção em foco académico ou comportamental em pequenos grupos	Intervenção com foco comportamental ✓ 1 aluno	Positiva
d) Apoio Psicopedagógico	Reforço de competências de autonomia e bem estar emocional. Promoção do desenvolvimento e/ou reforço da identidade pessoal. 2 alunas 1 aluno	Positiva
e) Monitorização e avaliação psicológica	Autorregulação do comportamento e aprendizagem. 1 aluno	Não foi possível avaliar porque só compareceu a duas sessões.
f) Atendimento Aberto	Maior equilíbrio ao nível da sustentação emocional. 1 aluno	Positiva

7.3. Mentoria

O programa de Mentoria não foi aplicado a nenhuma turma dos cursos profissionais.

Cofinanciado por:

7.4. Projetos/Atividades

Dos projetos e atividades desenvolvidos pelas turmas resultam as seguintes apreciações:

1.ºano TEAC (10ºC)

PES	
Disciplinas	Avaliação
Cidadania Sexualidade	Positiva
DAC- Tecnologias e Ambiente	
Cidadania Saúde- consumo de álcool ; análise da declaração Universal dos Direitos Humanos;	Boa
Eletricidade e eletrónica Em desenvolvimento projeto tecnológico - casa inteligente, braço robótico, carro sustentável.	Positiva
Área de integração Desenvolvimento sustentável, "o lado verde da tecnologia" vs. "o lado negro do verde"	Positiva
Projetos	
Ajudando para a Paz	Boa

2.ºano TD (11ºC)

PES	
Disciplinas	Avaliação
Educação Física A alimentação saudável e o impacto positivo na atividade física desportiva	Positiva
DAC- Saúde em Movimento	
EMOV O papel da elasticidade muscular nas atividades desportivas	Positiva
Atividades	
Palestra "Os profissionais vêm à escola –treinador e dirigente de Andebol"	Positiva
Visitas de estudo	
Ilha da Madeira	Muito positiva
Teatro - Peças: 1) "Os Maias"; 2) "Frankenstein`s Pandemonium"	Muito positiva

Cofinanciado por:

3.ºano TAS/TD (12.ºano)

PES	
Disciplinas	Avaliação
Português Diferentes representações do amor	Positiva
Biologia Doenças genéticas.	Boa
Saúde Métodos contraceptivos; doenças sexualmente transmissíveis; sistemas reprodutores,	Muito bom
DAC- Viver com Saúde	
Psicologia Os processos emocionais	Positiva
HSCG Cuidados na alimentação e hidratação no desporto	Positiva
Cidadania Mundo do Trabalho e Literacia financeira Educação para o consumo	Positiva
Atividades	
Doenças degenerativas	Positiva
Sessão de Empreendedorismo -desafios do futuro	Positiva
Atividades no âmbito da “Descoberta da crítica”	Positiva
Palestra “Os profissionais vêm à escola –treinador e dirigente de Andebol”	Positiva
Semana da Ciência e Tecnologia da UTAD-desafios do futuro: 1-ciência e tecnologia no rendimento desportivo 2-lesões na prática desportiva 3-e se o teu coração parar de bater?	Positiva
Visitas de estudo	
Instituição “Ser + Pessoa”	Muito positiva
Ilha da Madeira	Muito positiva
Teatro – Peças: 1)“Os Maias”; 2) “O ano da morte de Ricardo Reis”; 3) “Frankenstein`s Pandemonium”	Muito positiva
Bragança-IPB	Positiva

Tabela 5

Atividades do PAA – Cursos Profissionais

PAA	
Atividades	Avaliação
Ouvir, integrar e Capacitar	5

Tabela 6

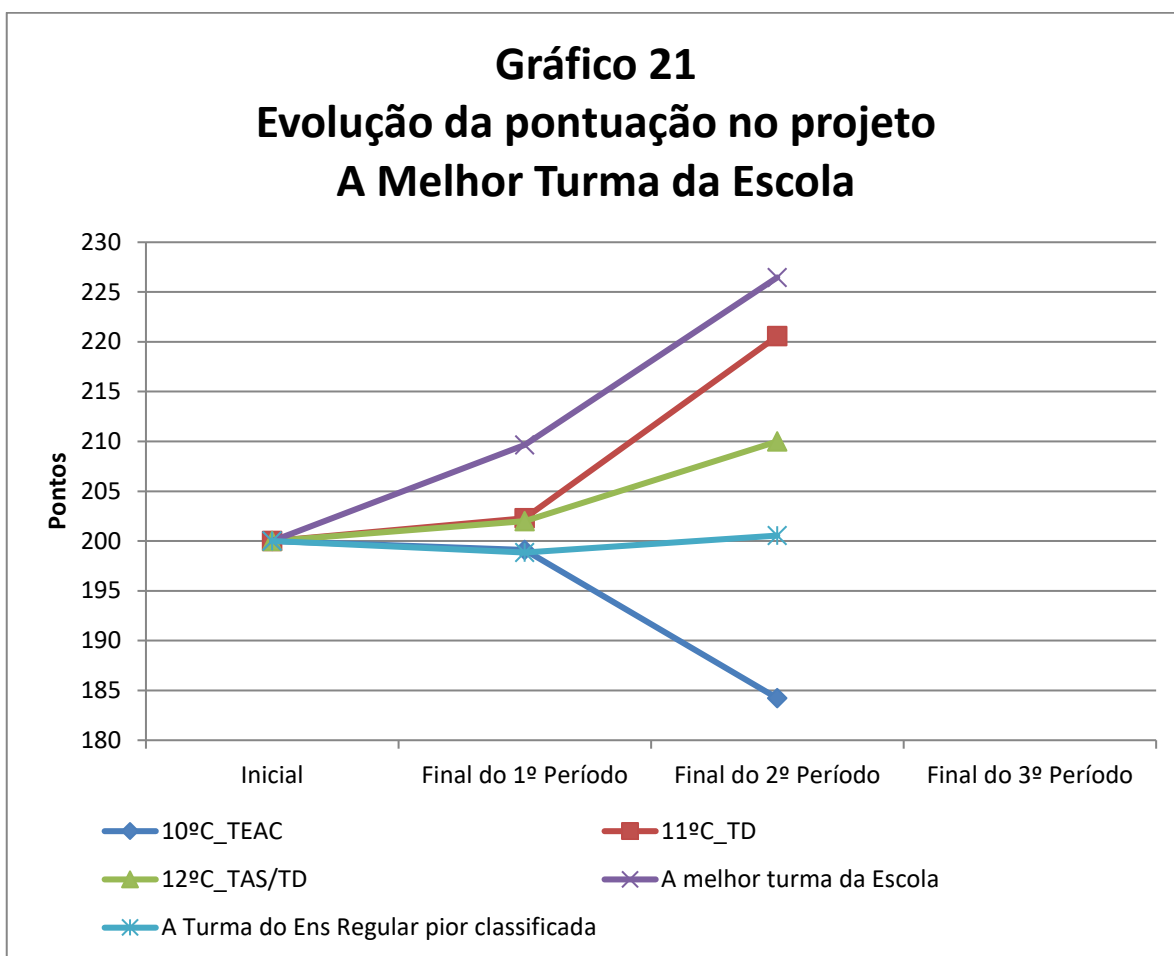
Projeto “A melhor turma da escola”

Turma	Nº de alunos	Pontos iniciais	Bonificação	Faltas injustificadas	Nº participações disciplinares	Dias de aplicação med. disciplinar	Dias de suspensão	Classificações negativas	Classificações superiores a 16 ou níveis 5	QMES	TOTAL	Classificação
1º Período												
10C	9	200		2	2			1	3		199,111	20.º
11C	7	200		1	1			0	11		202,286	14.º
12C	17	200		0	0			0	17		202,000	16.º
2º Período												
10C	9	199,111		5	5	6	4	0	8		184,222	21.º
11C	7	202,286		0	0			0	64		220,572	3.º
12C	17	202,000		0	0			0	68		210,000	8.º

1. Cada turma começa com um plafond de 200 pontos que vão sendo descontados/acrescentados do seguinte modo:

- a. 1 ponto por cada falta injustificada;
 - b. 5 pontos por cada participação disciplinar;
 - c. 10 pontos por cada dia de aplicação de medida disciplinar;
 - d. 15 pontos por cada dia de suspensão decorrente de procedimento disciplinar;
 - e. 2 pontos por cada nível inferior a 3 ou classificação inferior a 10 valores, bem como por cada módulo em atraso, no final de cada período de atividade letiva.
 - f. 2 pontos por cada nível 5 ou classificação superior a 16 valores no final de cada período de atividade letiva.
 - g. 15 pontos por cada aluno admitido ao quadro de mérito escolar e social, no final de cada ano letivo.
2. Em cada período de atividade letiva, será atribuída uma bonificação de 6, 4 e 2 pontos às turmas que obtiverem, respetivamente, a primeira, a segunda e a terceira melhores médias de classificações/níveis.
- 2.1. 3. A melhor média das classificações/níveis, em cada período letivo, é calculada através da média aritmética da classificação obtida em todas as disciplinas do plano de estudos do respetivo curso.

Cofinanciado por:



Cofinanciado por:

8. Monitorização das ações desenvolvidas

- ✓ Acompanhamento pela Direção no processo de ensino e aprendizagem.
- ✓ Articulação muito próxima entre os diretores de turma e os PEE ao longo do 2º período através de meios digitais/telefónicos/mensagens facultando informações e solicitando para uma permanente sensibilização e acompanhamento dos seus educandos.

9. Análise global

9.1. Aspetos positivos

- ✓ Cumprimento da carga curricular previamente estabelecida. Os tempos letivos livres, foram preenchidos tendo ocorrido substituições e permutas.
- ✓ No 1ºano TEAC (10ºC) os resultados escolares mais significativos situaram-se no intervalo 10-13valores – 56,5%, seguindo-se o intervalo 14-16valores com 38,2%.
- ✓ No 2ºano TD (11ºC) os resultados escolares mais significativos situaram-se no intervalo 17-20 valores – 37,7% seguindo-se o intervalo 14-16 valores com 35,8%.
- ✓ No 3º ano TD (12ºC) os resultados escolares mais significativos situaram-se no intervalo (14-16) valores – 43,7% seguindo-se o intervalo 10-13 valores com 43,4%.
- ✓ No 3º ano TAS (12ºC) os resultados escolares mais significativos situaram-se no intervalo (14-16) valores – 52,2 % seguindo-se o intervalo 10-13 valores com 34,4%.
- ✓ Não existem faltas injustificadas no segundo período, exceto as decorrentes das participações disciplinas no 1º ano (TEAC)
- ✓ Não existem ocorrências no segundo período no 2ºano TD (11ºC), nem no 3ºano TD e TAS (12ºC).
- ✓ Os alunos do 3º ano TD e TAS (12ºC) realizaram com sucesso todos os módulos das componentes científica, sociocultural e tecnológica dos cursos e respeitaram os critérios para iniciarem a componente de formação em contexto de trabalho que se iniciou em 4 de abril.
- ✓ As medidas enunciadas nos RTP's dos alunos estão ajustadas ao seu perfil e adequadas às necessidades e potencialidades dos alunos.
- ✓ Implementado um projeto internacional “Desporto em diferentes culturas” com a Escola Portuguesa de Macau.

Cofinanciado por:

- ✓ Realizadas reuniões entre os diretores de curso e os encarregados de educação dos alunos do 3º ano TD e TAS para informações sobre a Formação em Contexto de Trabalho.

9.2. Áreas de melhoria

- ✓ Registaram-se cinco ocorrências no 1º ano TEAC (10ºC)
- ✓ Registou-se um procedimento disciplinar no 1º ano TEAC (10ºC) que resultou na aplicação :
 - a) da medida disciplinar sancionatória de suspensão da escola por quatro dias
 - b) da medida disciplinar corretiva de realização de tarefas e atividades de integração na escola.
- ✓ Intervir junto dos alunos e EE para o cumprimento do dever de assiduidade e de comportamento como medida de prevenção de faltas injustificadas.

10. Orientações Gerais

10.1. Estratégias globais de intervenção para o próximo período

- ✓ As estratégias e metodologias a adotar no próximo período para a conclusão dos módulos serão instrumentos de avaliação diversificados que se adequem ao perfil dos alunos.
- ✓ Reforçar a participação e empenho nas tarefas.
- ✓ Continuar a implementar as medidas/estratégias do PTT.
- ✓ Reforçar o envolvimento e a articulação entre a escola e os PEE no sentido de melhorar o comportamento dos educandos.
- ✓ Acompanhamento pela docente do Ensino Especial.
- ✓ Acompanhamento pela Equipa PIICIE enquadrada na medida "Prevenção de comportamento de risco"; "Intervenção em foco comportamental" e "Gabinete de apoio ao aluno e à família".
- ✓ Acompanhamento SPO.
- ✓ Continuar a implementar o projeto "A melhor turma da escola".

Cofinanciado por:

- ✓ Incentivar ao Quadro de Mérito Escolar e Social.

Cofinanciado por: